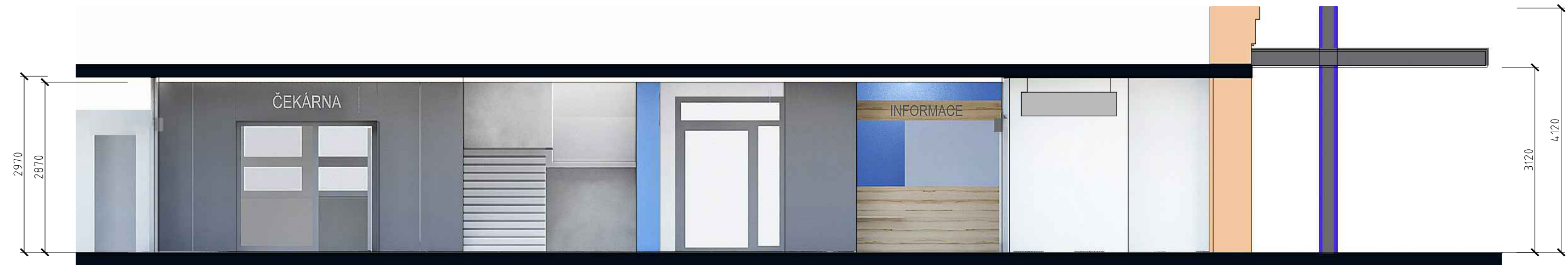


POHLED A - VSTUPNÍ CHODBA



POHLED B - VSTUPNÍ CHODBA



STUDIE - REKONSTRUKCE VESTIBULU - KARVINÁ

investor: Nemocnice Karviná - Ráj, p.o. Vydmuchovej 399/5 734 01 Karviná -Ráj	generální projektant: Ing. arch. PETRA ŠVANČAROVÁ	stupeň: STUDIE	
	vypracoval: Ing.arch. PETRA ŠVANČAROVÁ	datum: 6/2022	
zhotovitel: Ing.arch. Petra Švančarová Hlavní třída 1196 708 00 Ostrava - Poruba e-mail: kancelar@svancar.cz	BUDOVA NEMOCNICE KARVINÁ - RÁJ		měřítko: 1 : 70
	výkres: POHLEDY		formát: A3
		číslo výkresu: 06	